



LETTRE d'information

AUX ENTREPRISES ET COMMERCANTS

NOVEMBRE 2019

Numéro 17

**GENS
DU VOYAGE**
Cf Edito page 2

after invitation 19/11 • 19h work



jeu concours
durant la soirée



17 rue Jean-Couzinet
79 000 NIORT



Pour l'organisation de cet événement,
merci de confirmer votre présence
avant le **14 novembre** à
inscriptions.emfniortchauray@gmail.com

AFTERWORK 19 NOVEMBRE

Tentez de remporter 2 places pour le match de Coupe d'Europe



LA ROCHELLE – GLASGOW

Le 7 décembre

MATCH DE FÉDÉRALE 1 À NIORT

2 places avec repas

DES COFFRETS CADEAUX

Offerts par la cave V&B



Ouvertures autorisées

Ouvertures exceptionnelles des
commerces autorisées à Niort :

- 1^{er} décembre
- 8 décembre
- 15 décembre
- 22 et 29 décembre 2019

**Nous vous
attendons
nombreux !**



Chers adhérents,

Après un cours répit, les gens du voyage sont de retour. Pas seulement sur Mendès France, mais aussi, sur les autres zones niortaises...

Nous échangeons régulièrement entre associations de commerçants et le constat est identique. Ces dernières semaines, on assiste à une arrivée massive des gens du voyage à côté des bâtiments vides (commerces et entrepôts). Autant sur les espaces publics, des procédures rapides existent pour les expulser, il n'en est rien sur les terrains privés. Malgré des investissements en clôtures, barrières, plots béton, rochers, ils les déplacent ou rentrent par effraction sur ces espaces privés.

J'ai bien peur que les remarques répétitives de nos adhérents sur l'insécurité, les problèmes de propreté, de vol que leur présence engendre, ne franchissent un cap !

L'impatience des commerçants s'est accrue devant l'immobilité générale.

De notre côté, nous allons essayer de provoquer une réunion avec les collectivités, et pouvoirs publics pour que des solutions rapides soient trouvées. **Par contre les réunions, c'est bien, mais les actes sont mieux !**

D'un autre côté, nous avons pris la décision en réunion de bureau, de lancer des procédures juridiques contre les propriétaires ou commerçants qui ne font pas l'effort d'éviter leur venue.

D'autre part, malgré les multiples constats d'huissiers régulièrement établis par les propriétaires ou commerçants qui ont porté plainte, rien ne bouge !! Que pouvons-nous faire de plus?

Nous respectons les procédures et pourtant les gens du voyage s'installent où ils veulent, provoquent de gros dégâts, se branchent sur les réseaux d'eau et d'électricité en toute impunité.



L'EDITO

« J'appelle aujourd'hui les commerçants ulcérés à garder leur patience et sang-froid, espérant que les lignes vont bouger rapidement. »

Autre dossier brûlant, nous constatons que beaucoup d'entreprises cherchent désespérément des employés à embaucher en CDI mais sans succès. Nous sommes donc actuellement dans l'organisation d'un **job dating sur Mendès France**. Nous réfléchissons à une formule simple et pas trop coûteuse.

Pour terminer, j'espère vous voir à notre prochain After Work qui se tiendra à la Cave V and B le mardi 19 novembre prochain, nous aurons l'occasion d'en reparler.

A très bientôt.

William BERTHELOT
Président Espace Mendès France
Niort Chauray (EMF)

Dans votre prochaine lettre d'info :

**LE VOTE DU PROCHAIN
SCOT DE LA CAN :
L'impact sur nos commerces
et entreprises**

146



C'est le nombre d'adhérents à notre association à fin octobre.

Pour les retardataires, il est encore temps de nous rejoindre!

Votre contribution permet de payer nos frais de fonctionnement et de communication.

On compte sur vous!

VOUS SOUHAITEZ ADHÉRER ?

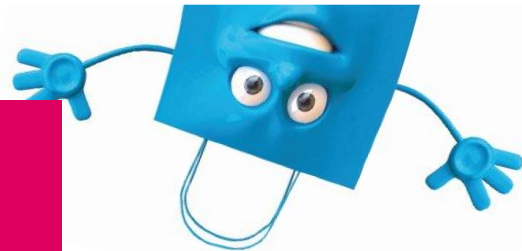
Adressez-nous un chèque de 120€* à l'ordre d'EMF à l'adresse ci-dessous :



Association EMF
21 rue Gutenberg
79000 NIORT

* Facture TTC envoyée par retour dès réception du règlement

L'ACTU



La nouvelle agence du Crédit Agricole partenaire de la soirée du 19 novembre !

Le 11 octobre dernier, l'agence du Crédit Agricole ouvrait ses portes dans l'ancien bâtiment Delrieu rue Martin Luther King. 7 permanents y accueillent désormais une clientèle de particuliers et de professionnels du mardi au samedi, sous la direction de Jonathan Hurteau.

« L'implantation de cette agence au cœur de l'espace Mendès France était pour nous importante, au cœur d'une activité commerciale conséquente » explique Jonathan Hurteau. Précisons que l'ouverture de cette agence résulte du transfert de celle de Souché. « L'accès est facilité et les locaux, qui bénéficiaient déjà d'une belle architecture, ont été aménagés dans l'esprit des agences du Crédit Agricole Charente-Maritime Deux-Sèvres qui vont toutes à terme proposer les mêmes fonctionnalités. Espaces ouverts, accueil facilité, possibilité de faire des opérations courantes 24h/24 et 7 jours/7, rapidité d'exécution pour les dépôts en cash ou en chèques grâce à des outils technologiques de dernière génération... Tout est mis en œuvre pour répondre aux demandes de nos clients particuliers ou professionnels. »



L'agence Crédit Agricole, un lieu de vie



« Nous sommes 7 permanents à l'agence, auxquels il faut ajouter des conseillers spécialisés : marché des professionnels, patrimoine, immobilier... qui peuvent recevoir sur rendez-vous.

Nos locaux ne sont pas démesurés mais suffisamment bien agencés pour proposer gratuitement aux clubs d'entrepreneurs et autres associations qui le souhaiteraient un espace de réunion pouvant accueillir une quinzaine de personnes. »

La banque évolue dans ses rapports avec ses clients et c'est bien ce message que souhaite faire passer Jonathan Hurteau avec ce soutien à l'after work hivernal de l'association des commerçants de la zone.



L'agence Crédit Agricole de la rue Martin Luther King est ouverte du mardi au samedi.

Mardi : 9h-12h30 et 14h30-18h30
Mercredi : 9h-12h30 et 14h-18h30
Jeudi : 9h-12h30 et 14h30-18h30
Vendredi : 9h-12h30 et 14h-18h30
Samedi : 8h-13h

Contact :

10 rue Martin Luther King
79000 NIORT
Tel : 05.49.24.06.24

ca.niortmendesfrance@ca-cmds.fr

L'ÉVÉNEMENT

AFTERWORK LE 19 NOVEMBRE



V&B, caviste mais pas que...

V&B s'affiche rue Jean Couzinet à Niort depuis 2011. Reprise en 2014 par Arnaud et Guillaume Coirre, cette enseigne franchisée diversifie son offre dans un cadre modulable où les bières artisanales côtoient les spiritueux et autres grands crus classés non pas par terroir mais par saveurs !

Les deux trentenaires Arnaud et Guillaume ont tous deux complété des études de commerce, finance et marketing par une expérience professionnelle à l'étranger. De retour en France, ils sont séduits par l'offre de la marque franchisée V&B. Quand l'établissement de Niort se trouve à reprendre, ils n'hésitent pas. Aujourd'hui, ils emploient 3 personnes à temps plein et cinq extras en fonction des soirées et autres animations qu'ils proposent. « *Le midi et le soir nous proposons des planches de charcuterie pour accompagner les dégustations de bières pression et vins que peuvent découvrir nos clients au bar. Par contre, nous avons laissé la restauration à un partenaire, propriétaire d'un food truck, présent tous les midis du mardi au vendredi.* »

Sur 400m² d'exposition, V&B propose quelques 450 références de bières, 200 de spiritueux et 200 de vins avec bien entendu un espace réservé aux bières artisanales locales mais aussi quelques originalités : un calendrier de l'avent composé de 24 canettes de bière, des coffrets à composer sur-mesure pour les Comités d'entreprise... et même tous les accessoires et matières premières pour brasser soi-même sa bière. Sans oublier la location de tireuses à bière pour tous les événements privés ou professionnels avec un large choix de fûts.

« *Nous organisons une soirée par mois ainsi que des dégustations* » explique Guillaume. « *Nous fermons à 21 heures car notre concept n'est pas celui d'un bar de nuit. Les clients viennent boire un verre à la sortie du travail, et cet esprit d'after-work rencontre un vif succès !* »


C'est aussi vivre une expérience !



V&B

17 rue Jean Couzinet à Niort
Page Facebook : V-and-B-Niort

ASSOCIATION ESPACE MENDÈS FRANCE NIORT – CHAURAY

 06.45.06.51.95

 emfniortchauray@gmail.com w.berthelot@npagencement.fr

Réalisation : Rochefort Editions – MAYPOK agence de communication